



## 每日金市速遞

(2010年12月31日)

程路 先生

培訓及市場部

[enquiry@firstbullion.com](mailto:enquiry@firstbullion.com)

上日市場參考價:

	最高	最低	收市
美元指數	80.82	80.24	80.72
原油期貨	90.10	89.06	90.00
紐約期金	1391.7	1383.5	1387.4
倫敦金	1390.9	1382.8	1386.4

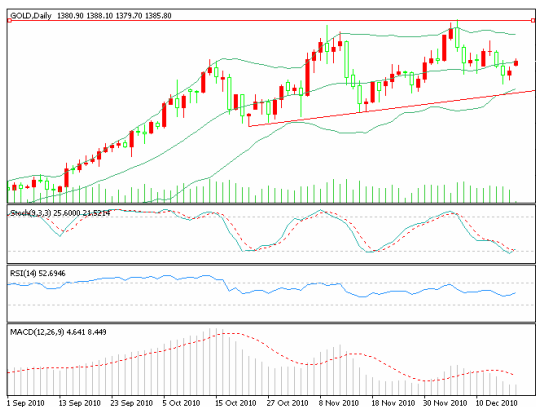
\*資料報價由“第一金”提供，僅供參考之用\*

### 即日金市策略:

金價在新年前表現平靜，日綫仍然站立5日均綫上方，暫受布林通道上軌壓制，操作上可順勢逢低買入，于1406-1403區間買入，止蝕1400，目標價區域位1426-1430，支撐位：1400 1396，阻力位：1415 1426。

### 基本面分析

美國12月25日當周初請失業金人數下降3.4萬人，至38.8萬人，預期為41.5萬，跌至逾兩年半來最低水平。同時，美國11月全美地產經紀商協會(NAR)季調後成屋簽約銷售指數從10月份的89.3大幅升至92.2，為7個月來最高水平。2010年，由于歐債危機縈繞不去，避險買盤提振金價屢屢刷新歷史新高，而6000億美元的第二輪量化寬鬆政策以及全球央行對黃金的強勁需求也為其上揚助力。2010年金價有望錄得28%的漲幅，為2007年上揚31%以來的最佳水平。全球最大的黃金上市交易基金ETF表示，其黃金持倉量截至12月29日維持1,284.062噸不變，周五亞市午盤，上證綜指小幅上揚，截至13:52，上證綜指上漲23.99點，漲幅為0.87%，報2783.56點，顯示目前國內避險情緒有所降溫，但對於金價影響不大，因今日是2010年最後個交易日，市場交投會比較清淡，限制金價漲幅。



### 今日重要數據:

21:30 美國12月NAPM紐約企業前景指數