



每日金市速递

(2011年3月23日)

即日金市策略:

現貨黃金連續反彈，日綫試圖突破 10 日均綫，保力加通道有開口放大趨勢，KDJ 在超賣區形成金叉向上，操作上可逢低買入，於 1416-1418 區間買入，止蝕 1412，支撐位：1400 1410，阻力位：1426 1430。

基本面分析 西方勢力對於利比亞局勢的干預行動本周起由幕後轉到堂前，在獲得聯合國的授權後開始頻繁對利比亞政府軍展開軍事制裁，使得已然受反政府勢力困擾的利比亞局勢更趨嚴峻。利比亞首都的黎波裏附近多處目標周一晚間遭到多國戰機第三次空襲，首都東部一處海軍基地首先遭到襲擊，以西 30 公里一處軍營被炸，另有一條輸油管道在空襲中發生爆炸起火。此外，西方勢力仍有進一步擴大軍事行動範圍的意圖。法國軍方發言人周二表示，法國可能從周三起擴大利比亞軍事行動範圍至班加西以外的地區。中東地區難以平復的地緣政治危機使得已然十分嚴峻的全球通脹形勢面臨更多上行風險。雖然通脹環境有利于彰顯黃金的資產保值價值，但各國央行可能不會容忍通脹就此肆虐下去，比如歐洲央行、英國央行以及中國央行等。早在本月初的時候歐洲央行行長特裏謝就稱將對通脹保持“高度警惕”，并有可能在下次會議上宣布加息。本周二歐洲央行執委會委員斯塔克又稱，儘管日本核危機使得不確定性增大，但對歐元區通脹前景的預期至今未變，四月仍有可能升息。而英國央行肩上的擔子顯然較歐銀更為沉重，英國 2 月份消費者物價指數(CPI)年率增幅為 4.4%，高于 1 月的 4.0%。中國方面情況同樣不容樂觀，該行上周五再度上調存款準備金率的舉措意味著抗擊通脹仍在進行時。分析人士認為，各國央行可能采取的加息舉措將成為黃金前行之路的絆腳石。

程路 先生

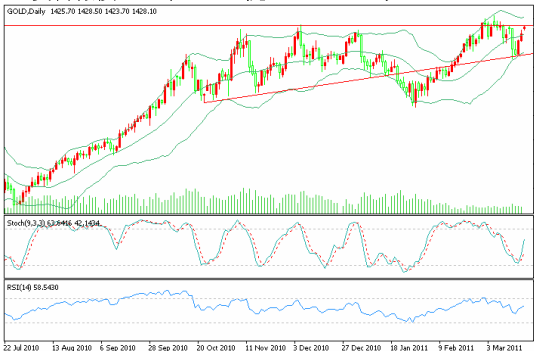
培訓及市場部

enquiry@firstbullion.com

上日市場參考價:

	最高	最低	收市
美元指數	76.46	75.54	75.56
原油期貨	104.54	101.03	102.48
紐約期金	1423.0	1406.6	1418.8
倫敦金	1423.7	1406.0	1418.1

資料報價由“第一金”提供，僅供參考之用



今日重要數據:

- 18:00 歐元區 1 月工業訂單(年率)
- 22:00 美国 2 月新屋銷售
- 22:00 美国 2 月新屋銷售總數年化(戶)
- 22:30 美国 上周 EIA 原油庫存變化(桶)(至 0319)